

TRA FRANCIA E ITALIA

CHIESE DEL XXI SECOLO

Mario Cucinella Architects
NEL NIDO DI GUASTALLA

Diller Scofidio+Renfro
BROAD MUSEUM

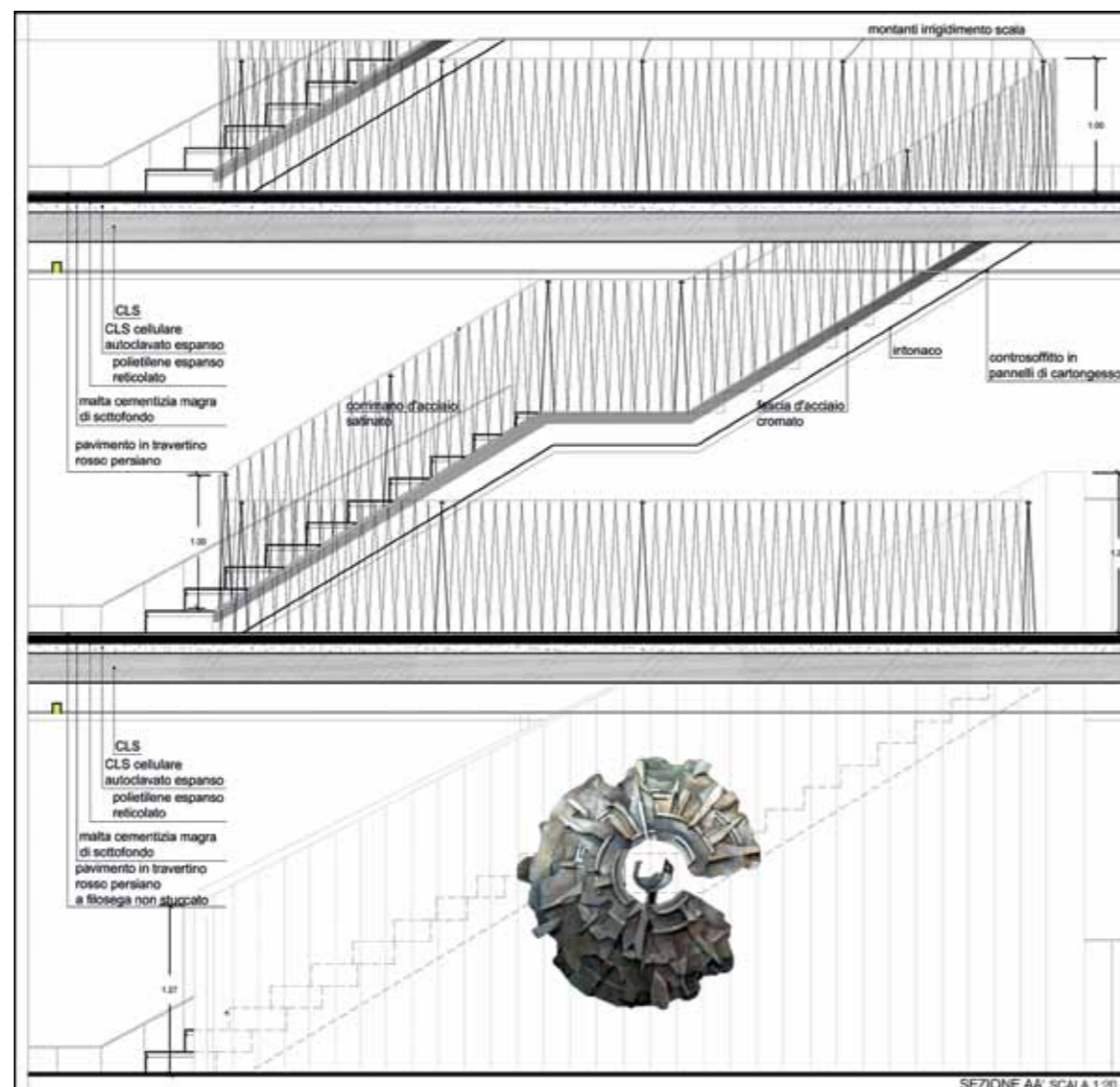
Architettura Matassoni
LA CASA CARTESIANA

ROMA, COMPLESSO LE TRE POLE

QUALITÀ RITROVATA

Efficienza energetica, aree verdi e comfort
abitativo per il complesso residenziale
all'Aventino, progettato dallo studio
3C+t Capolei Cavalli Architetti Associati





Ampli spazi verdi destinati ad uso comune e terrazzi dall'andamento curvilineo che offrono viste panoramiche sull'ambiente circostante caratterizzano i 70 appartamenti delle tre palazzine. Finiture in legno, pietra e marmo sono state utilizzate per completare gli spazi interni alle abitazioni e gli ambienti comuni. A sinistra, le sculture dedicate alle 3 pole, collocate nella hall di ogni edificio e la sezione del vano scale.

Ricco di parchi e ville l'Aventino, il più meridionale dei sette colli di Roma, ha conservato nei secoli l'impronta aristocratica che assunse in epoca imperiale. Qui, tra le vie Marco Polo e Beccari, su un lotto di forma trapezoidale delimitato a nord dal parco della Casa del Jazz e a sud dal fascio ferroviario Ostiense, sorge il nuovo complesso residenziale *Le Tre Pole* progettato dallo studio romano 3C+t. Si tratta di tre palazzine, di cinque e quattro piani, distribuite secondo una planimetria che, sfruttando al meglio la conformazione del lotto, ricava tra l'una e l'altra ampi spazi verdi privati, in parte a copertura dei box sotterranei, su cui affacciano gli ampi terrazzi dall'andamento curvilineo dei 70 appartamenti che compongono il complesso: abitazioni per il mercato libero, con tagli da 50 a 150 mq, in alcuni casi distribuite su due piani, in posizione invidiabile, a 2 km dal centro cittadino e a due passi dal collegamento AV di Roma Ostiense e dall'omonima stazione della metropolitana. In un mercato immobiliare dove, quand'anche interessanti per posizione, taglio e finiture, molti annunci si concludono con l'inevitabile "classe energetica G", il complesso residenziale delle *Tre Pole*, che ha ottenuto la certificazione energetica A e A+, conferma invece l'attuale indirizzo verso la qualità totale, abitativa e ambientale, dei progettisti, degli sviluppatori e dei committenti più attenti, a Roma e in Italia. Il fabbisogno energetico è integrato da bat-

terie di pannelli fotovoltaici posti in copertura. Un sistema di recupero delle acque piovane si presta infine all'uso per l'irrigazione delle aree verdi comuni. La climatizzazione interna è affidata a un sistema a pannelli radianti a bassa temperatura posti a soffitto, soluzione che offre un miglior benessere ambientale. Le controsoffittature, come tutte le pareti interne e le contropareti, sono realizzate a secco con lastre a tecnologia brevettata (*Habito Activ'air*). Una scelta che assicura un elevato isolamento acustico e soprattutto

termico, il che ha permesso ai progettisti di utilizzare, nei rivestimenti di facciata e delle parti comuni interne, materiali di pregio caratteristici della tradizione romana moderna per gli edifici residenziali di prestigio. Ma perché le tre pole? Il nome dato al complesso si ritrova nell'atrio di ingresso delle palazzine, che accoglie gli ospiti con tre opere d'arte originali disegnate dallo studio 3C+t e realizzate dall'artista Paolo Hermainin con riferimento alle tre figlie di Marco Polo (l'indirizzo delle residenze) ■





3c+t Capolei Cavalli Architetti Associati

Caratteristica dello studio Capolei-Cavalli fin dal 1960 è l'intreccio tra professione e attività didattica e di ricerca, entrambe svolte perseguendo un reciproco completamento. Negli anni il lavoro di progettazione si è sviluppato attraverso i filtri delle sue implicazioni politiche, sociali, storiche, tipologiche ed economiche, mentre l'insegnamento universitario si è arricchito dell'esperienza derivante dalla pratica della professione. Oggi nello studio operano, insieme al professor Giancarlo Capolei, i partner Fabrizio e Pierfrancesco Capolei, Giunio Valerio e Paolo Romano Cavalli e circa 10 collaboratori. Tra i lavori recenti, il complesso residenziale *Stamperia 152* in via Urbana a Roma e il progetto per la Marina di Rodi Garganico.

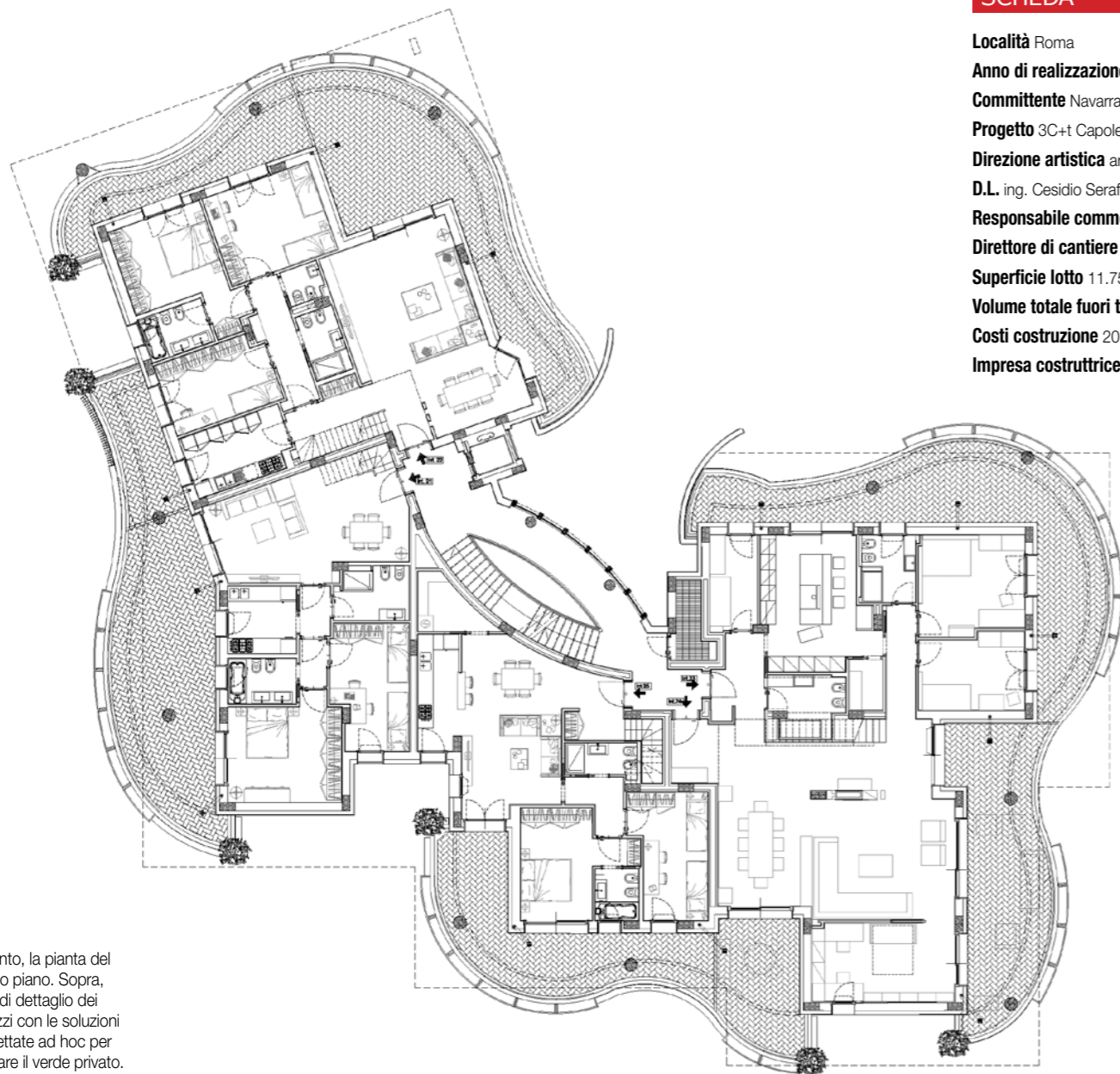
www.capoleicavalli.it

Nella foto, da sinistra, Paolo Romano Cavalli, Pierfrancesco Capolei, Giunio Valerio Cavalli, Giancarlo e Fabrizio Capolei.



SCHEDA

- Località** Roma
- Anno di realizzazione** 2015
- Committente** Navarra Iniziative Immobiliari Srl
- Progetto** 3C+t Capolei Cavalli Architetti Associati
- Direzione artistica** arch. Fabrizio Capolei
- D.L.** ing. Cesidio Serafini
- Responsabile commessa** arch. Francesco Norcia
- Direttore di cantiere** arch. David Miranda
- Superficie lotto** 11.750 mq
- Volume totale fuori terra** 27.000 mc
- Costi costruzione** 20 milioni euro
- Impresa costruttrice** Italiana Costruzioni Spa



Accanto, la pianta del quarto piano. Sopra, vista di dettaglio dei terrazzi con le soluzioni progettate ad hoc per ospitare il verde privato.



BOFFI

Design italiano per l'abitare

La ricerca formale e tecnologica e un mix di innovazione e tradizione hanno reso Boffi, nata nel 1934 come laboratorio di mobili da cucina, una realtà famosa nel mondo. I prodotti sono stati esibiti alla Triennale di Milano, al MoMA di New York e all'Expo '85 di Tsukuba in Giappone. Il nuovo corso dell'azienda, iniziato negli anni Ottanta quando Roberto Gavazzi nuovo CEO affianca Paolo Boffi insieme al direttore Creativo Piero Lissoni, ha segnato un percorso di crescita nel mondo del design che ha portato alla creazione di un sistema completo di arredo bagno, all'apertura di flagship store nelle principali città del mondo e ora all'acquisizione di un'icona del design: De Padova.

BOFFI SPA

Via Oberdan, 70
20823 Lentate sul Seveso MB
T. 0362 5341
info@boffi.com | www.boffi.com



GRUPPO ROSSI

Travertino in e outdoor

Il Gruppo Rossi è una Società impegnata, in Italia e all'estero, nella fornitura di materiali finiti: marmo, pietra, granito e materiali affini, e nella posa in opera di pavimentazioni, facciate ventilate e lavori edili in genere. Lavori di restauro e manutenzione di beni immobili sottoposti a tutela culturale e ambientale, opere fluviali, di sistemazione idraulica e di bonifica, sono le altre attività svolte dall'azienda. Per Le Tre Pole ha realizzato per l'esterno: rivestimenti degli edifici, scale e copertine muretti in *Travertino Paglierino di Tivoli finitura spazzolata*; per gli interni: pavimenti ingressi e rivestimenti scale in *Travertino Rosso Persiano* e *Travertino bianco S. Caterina finitura lucida*.

GRUPPO ROSSI SRL

Viale Tiziano, 3
00196 Roma
T. 06 36091212
impreserossi@libero.it | www.impreserossi.com



PORCELANOSA

Soluzioni per il bagno

Per le residenze Tre Pole, Porcelanosa ha fornito tutti i rivestimenti, i pavimenti, i lavabi, le rubinetterie, le vasche idromassaggio e i box doccia con cristalli temperati anticalcare. Per i pavimenti è stata scelta la linea *Ston-Ker* nella variante *Aston Arena* da 59,6 x 59,6 cm, effetto resina cemento; per le pareti la linea *Japan* da 31,6 x 90 cm effetto carta da parati. *Ston-Ker* è un materiale straordinario e resistente, disponibile in molteplici formati e finiture. I lavabi, tutti realizzati su misura per questo progetto, sono in Krion, un nuovo materiale antibatterico, ignifugo e termoformabile che Porcelanosa propone in 85 colori.

PORCELANOSA ROMA SPA

Via Salaria, 1288 - 00138 Roma
T. 06 8889977
porcelanosa.roma@porcelanosa.it
www.porcelanosa.com/it



NA.GEST. GLOBAL SERVICE

Facility management su misura

Attraverso un team di specialisti distribuiti presso vari presidi sul territorio, la società Na.Gest. del gruppo Italiana Costruzioni svolge i servizi tecnici agli immobili e alle persone per numerose realtà dei settori terziario, industriale e pubblico. Le sue principali aree d'intervento si riferiscono alla gestione e manutenzione ordinaria e straordinaria degli impianti tecnologici (riscaldamento, climatizzazione, ascensori, impianti elettrici) e interventi di manutenzione e ristrutturazione edile.

NA.GEST. GLOBAL SERVICE SRL

Via A. Stoppani, 15 - 00197 Roma
T. 06 802161
roma@navarragestioni.it | www.navarragestioni.it



NUOVA MALEGORI

Paesaggi da vivere

Parte del gruppo Italiana Costruzioni, la società nasce dalla volontà di interpretare e curare l'ambiente in tutte le sue forme: parchi, giardini, piazze, strade, aree verdi pubbliche e private. Nuova Malegori vanta decenni di esperienza nell'ambito delle gestioni del territorio anche grazie ai moderni sistemi integrati di global service. Il paesaggio e la costruzione dello stesso, insieme alla cura ed alla salvaguardia, costituiscono la sua missione principale.

NUOVA MALEGORI SRL

Via A. Stoppani, 15 - 00197 Roma
T. 06 802161
www.nuovamalegori.it