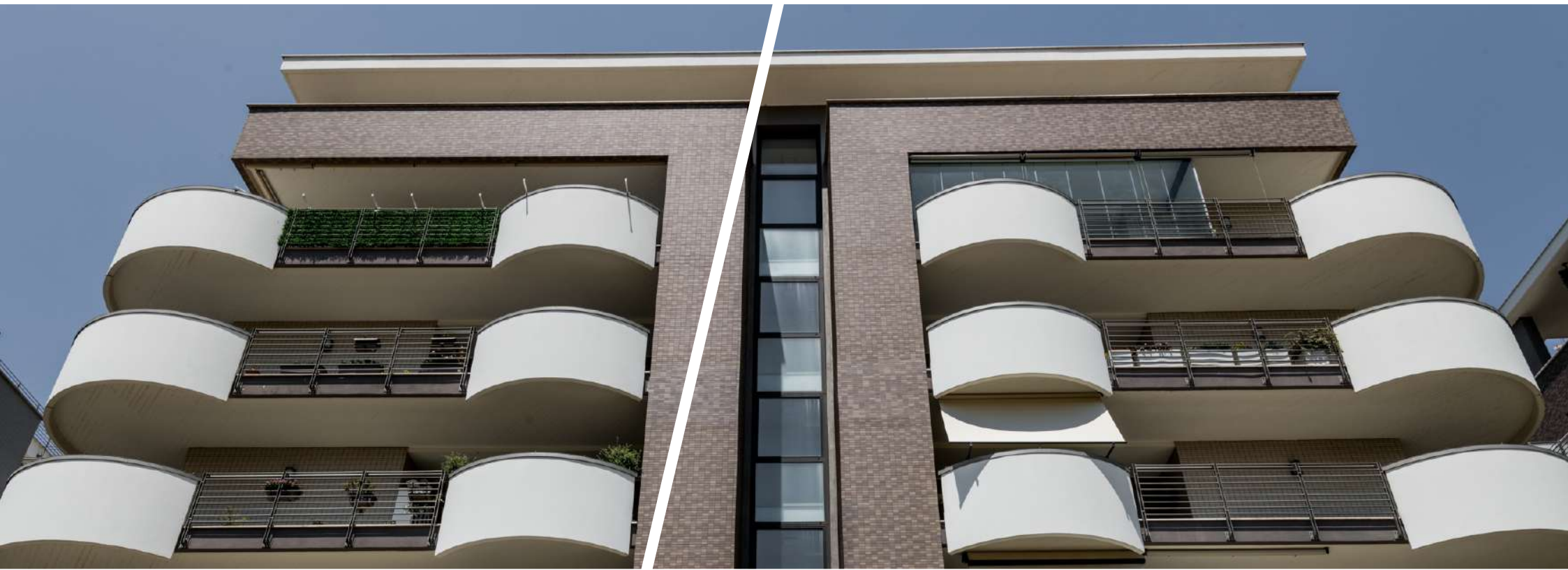


Grottaperfetta

Edificio F



CAPITOLATO DELLE OPERE E DELLE
FINITURE DELL'IMMOBILE

Intervento edilizio in Roma, località “Grottaperfetta”, Edificio “F”

- 48 Alloggi
- Box auto e posti auto coperti e scoperti
- Classe energetica A



Edificio

Strutture portanti in **cemento armato antisismico**

Progettazione sulla base di:

- NCT2018 – Norme tecniche per le costruzioni

(D.M. 17 gennaio 2018)

- Circolare 21 gennaio 2019, n. 7

Ministero delle Infrastrutture e dei Trasporti

Finitura della facciata in **gres** porcellanato ed intonaco

Impianto fotovoltaico di produzione di energia elettrica per le utenze condominiali

Impianto solare termico centralizzato di produzione acqua calda sanitaria

Impianti centralizzati a pompa di calore e centrale termica per il riscaldamento, per l'aria condizionata e per la produzione di acqua calda sanitaria, con sistema di contabilizzazione per singola unità immobiliare

Murature esterne in blocchi di termolaterizio



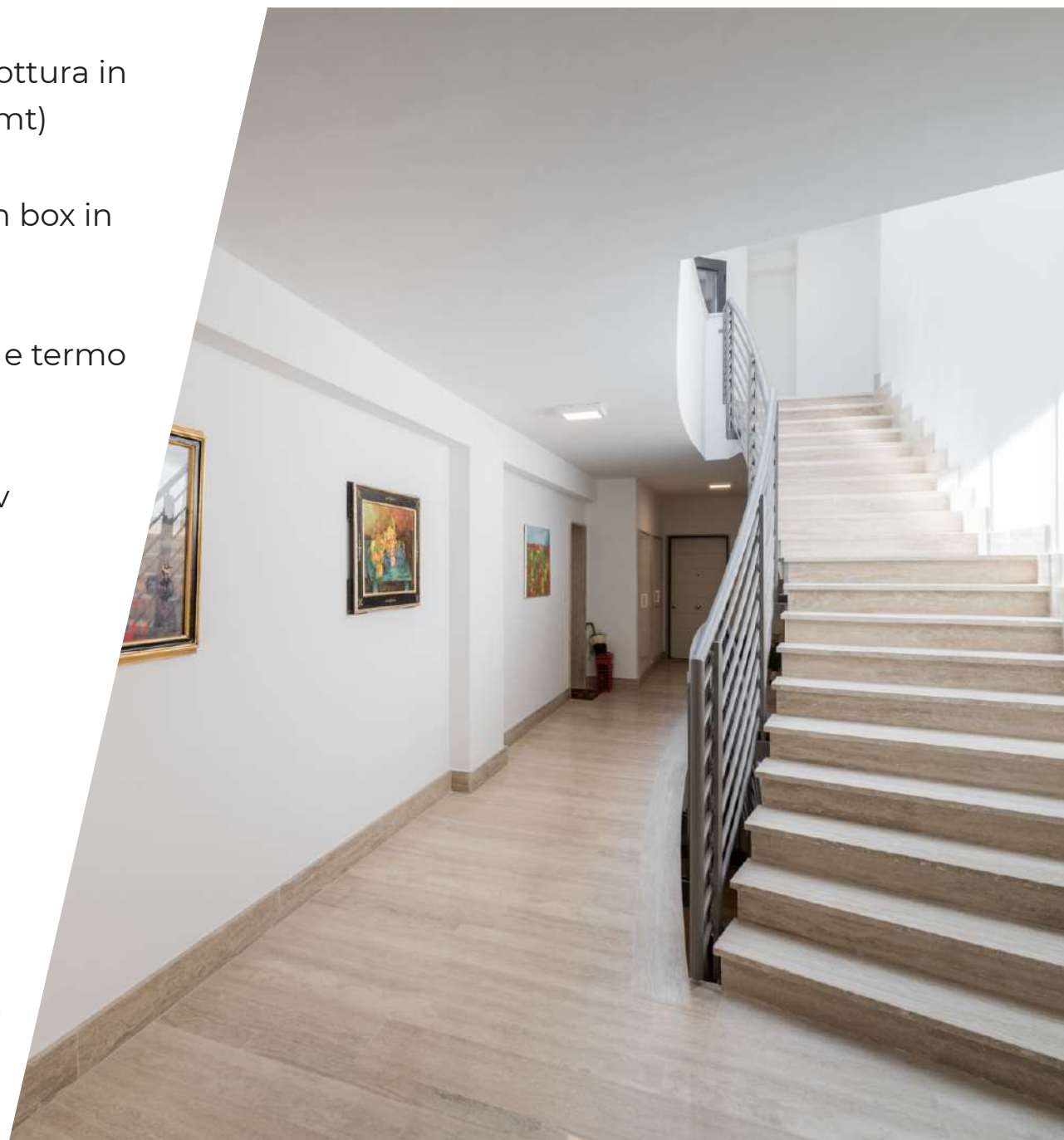
Alloggi

- Tramezzature interne e/o di separazione degli alloggi in laterizio forato
- Pavimento degli androni in materiale lapideo o simil lapideo in gres porcellanato
- Portoncino d'**ingresso blindato** con serratura a cilindro europeo
- Impianto d'**allarme** perimetrale e volumetrico montato
- **Porte** interne **tamburate** e finite laccate bianche
- Predisposizione elettrica per il **piano ad induzione** in cucina (no gas)
- Dispositivo per la gestione dei carichi elettrici (distacco automatico dei carichi non prioritari)
- Impianto **domotica**: chiusura centralizzata tapparelle, allarme con combinatore telefonico, predisposizione per gestione riscaldamento e condizionamento
- Avvolgibili motorizzati centralizzati
- Infissi in legno lamellare con vetro camera di ultima generazione ad alta efficienza energetica
- Predisposizione per grate di sicurezza
- Pavimenti di tutti i locali in gres porcellanato

- Rivestimenti dei bagni e degli angoli cottura in ceramica o in gres porcellanato (h2.00mt)
- Vasca tradizionale e/o piatto doccia con box in vetro temperato
- Pavimenti radianti in tutti gli ambienti e termo arredo a bassa temperatura nei bagni
- Antenna parabolica centralizzata per tv satellitare con predisposizione SKYQ e terrestre centralizzata
- Videocitofono

Autorimessa

- Impianto video sorveglianza
- Predisposizione ricarica auto elettriche per ogni singolo posto auto e box collegato al proprio contatore di casa



Località “Grottaperfetta” - Edificio “F”

Le immagini si riferiscono ad altri edifici già realizzati, sono a scopo puramente illustrativo e non costituiscono presupposto contrattuale.



EdilGiove 2000 S.r.l.
Società del Gruppo Stile S.p.A.

Piazza SS. Apostoli, 66 - 00187 Roma

Tel: +39 06 6791500

Email: info@stilesa.it